

Bienvenue à l'école Wellington



Qu'est-ce qui est important à Wellington ?



Nous avons une communauté scolaire heureuse et bienveillante. Nous voulons que vous soyez le meilleur possible et que vous réalisiez votre potentiel. Nous avons des valeurs que nous suivons :

- Honnêteté
- Excellence
- Équité
- Communauté
- S'efforcer

Notre système de récompenses est basé sur nos valeurs.

Ils sous-tendent tout ce que nous faisons !

De quoi dois-je me souvenir pour mon premier jour ?

Nous sommes très fiers de notre école et une partie de cela porte le bon uniforme.

Nous vous donnons des règles uniformes claires et simples à suivre et nous attendons de vous que vous les respectiez dès le premier jour.

Vous devrez également apporter un équipement de base avec vous. Un conseil clé est de tout acheter en temps voulu. Vérifiez que vous avez tout cela quelques jours avant votre premier jour et préparez votre sac d'école la veille.



Tu auras besoin de:

- Une trousse
- Deux stylos, bleu ou noir
- Un crayon
- Une gomme
- Une règle
- Crayons
- Taille-crayon
- Sac/sac à dos noir uni pour tout transporter
- Calculatrice scientifique Casio FX-85gt

Avez-vous hâte de venir à Wellington ?

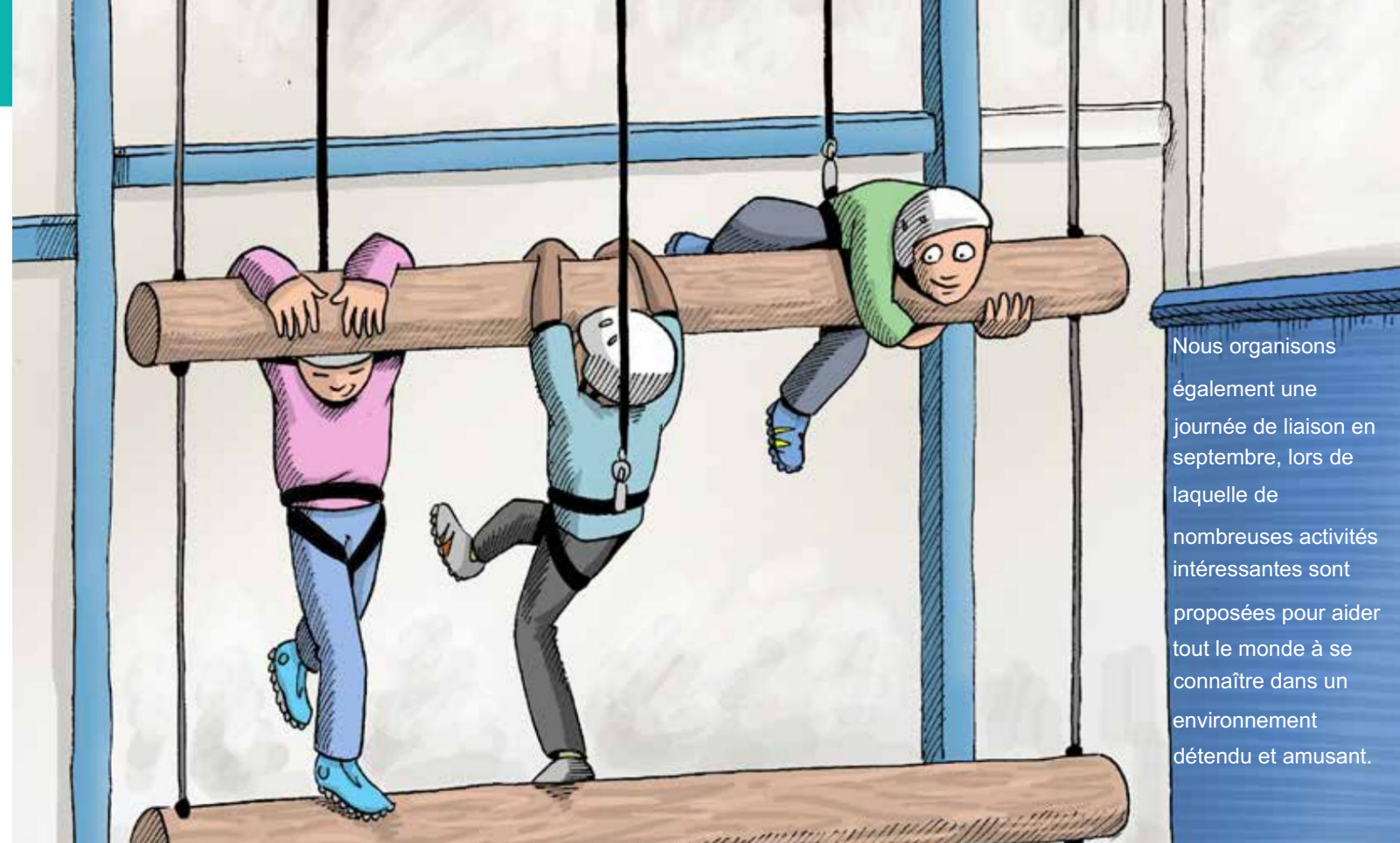
À qui puis-je parler si j'ai besoin d'aide?

Passer de la 6e à la 7e année est un grand changement. C'est excitant, mais c'est tout à fait normal d'avoir quelques soucis aussi.

Vous pouvez parler à n'importe quel membre du personnel, mais ces enseignants sont là pour s'occuper des élèves de 7e année :

- Votre Form Tutor – vous vous inscrirez auprès d'eux deux fois par jour.
- Mme Dunne est la responsable pastorale. Elle veillera sur vous et apprendra à vous connaître. Elle est toujours là pour aider.
- Vous pouvez également parler à M. Tomlinson, qui est le directeur de KS3.
- Nous avons également des copains "T", qui sont de l'année 8 élèves qui sont là pour vous aider si vous pensez qu'il est plus facile de parler à un camarade.
- Mme Cooper, directrice adjointe de KS3.

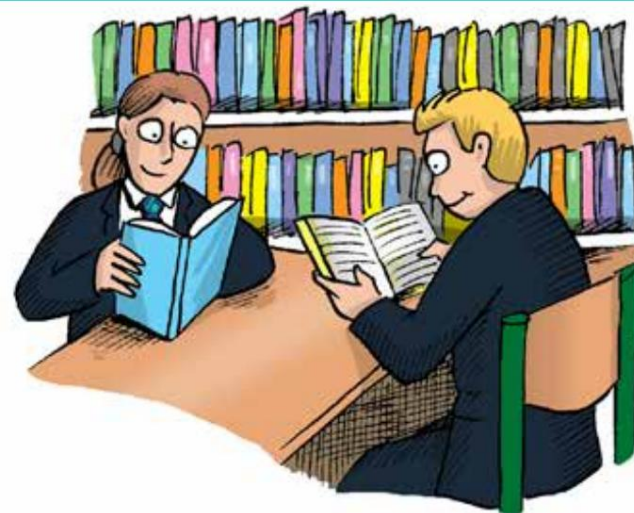
Mme Dunne, M. Tomlinson et Mme Cooper sont tous basés dans le bâtiment Vale.



Nous organisons également une journée de liaison en septembre, lors de laquelle de nombreuses activités intéressantes sont proposées pour aider tout le monde à se connaître dans un environnement détendu et amusant.

Savez-vous à qui vous adresser si vous avez besoin d'aide ?

Que se passe-t-il pendant la journée scolaire?



Nous avons des ressources fantastiques et un large éventail de sujets à Wellington.

Vous étudierez plus en profondeur des sujets que vous connaissez déjà. Et vous commencerez à étudier de nouveaux sujets intéressants !

En 7^e année, vous étudierez :

- Anglais • Mathématiques
- Sciences • Histoire
- Géographie • français
- Espagnol • Technologie de conception
- Arts • Informatique et TIC
- Musique • Drame
- PE • PSHE
- REP



Le jour d'école

Temps de Bell	
08h30	Inscription
08h50	Période 1
09h50	Période 2
10.50	Casser
11.05	Période 3
12.05	Période 4
13.05	Déjeuner
14.00	Inscription
14.04	Période 5
15.05	Journée de fin d'école

N'oubliez pas d'être à l'heure pour vos leçons et d'avoir tout ce dont vous avez besoin pour cette leçon.

Si vous avez besoin d'aide pour trouver votre chemin, demandez de l'aide à n'importe qui. Si vous avez besoin d'aide dans vos cours, faites-le savoir à votre professeur. Ils sont là pour vous aider !

Qu'attendez-vous d'étudier ?

Quelles autres activités puis-je faire à Wellington ?



L'une des meilleures choses à propos du passage en 7^e année est d'avoir la chance de participer à de nombreuses nouvelles activités. Nous avons beaucoup d'activités géniales - il y en a pour tous les goûts !



Nous voulons que vous vous impliquiez, et parce que nous pensons que c'est si important, nous ne fixons aucun devoir pour le premier semestre. Cela signifie que vous avez le temps d'essayer de nombreuses nouvelles activités.



C'est une chance fantastique de se faire de nouveaux amis et peut-être de découvrir quelque chose que vous apprécierez pour le reste de votre vie.



keyboard club school band
 science club code club
 cryptography club
 football cricket
 cheerleading origami
 history club
 reading crochet philosophy club
 choir rock band
 Warcraft ethics club



Vous participerez également à un travail basé sur des projets où vous créez vos propres idées de collecte de fonds pour notre foire de Noël. Vous travaillerez également de manière autonome sur votre propre projet que vous présenterez aux autres élèves et au personnel de l'école.

Qu'est-ce que les élèves actuels de la 7e année aiment à propos de Wellington ?



Nos élèves de 7e ont beaucoup à dire sur la vie à Wellington.

Voici ce qu'ils disent :

"Tout le monde à Wellington est vraiment gentil et serviable et ils vous aideront à trouver votre chemin et à vous assurer de ne pas vous perdre."

"Les professeurs sont toujours là pour vous aider si vous avez un problème ou si vous avez besoin d'aide, surtout lorsque vous débutez."

« Les élèves plus âgés sont toujours là pour vous aider ! Il y a aussi des copains "T", des mentors et des ambassadeurs de la lutte contre l'intimidation et de la santé mentale.

"Vous pouvez faire des tas de choses passionnantes au cours des premières semaines, comme chanter au Bridgewater Hall avec toute la 7e année."

Nous espérons que vous apprécierez votre installation chez nous et nous ferons tout notre possible pour que le début de votre voyage à Wellington soit un succès. Nous avons hâte de vous rencontrer en septembre!



Si vous avez d'autres questions, faites-le nous savoir. Nous sommes ici pour aider!

Honnêteté, Excellence, Équité, Communauté, effort



École Wellington
Chemin Wellington
Timperley
Altrincham WA15 7RH

Téléphone de l'école : 0161 928 4157
Fax de l'école : 0161 927 9147 Site
Web www.wellington-school.co.uk E-mail
de l'école : admin@wellington.trafford.sch.uk Pour les
requêtes SEN : sen@wellington.trafford.sch.uk

